

夾娃娃機

研究目標

1. 能知道運作原理
2. 能畫出設計圖
3. 能做出夾娃娃機
4. 能讓她順利運作



研究歷程 v.s. 方法



研究成果

1. 運作原理

這是一個管子和兩個針筒所做出來的。管子內部有水，當擠壓其中一個針筒時，會把水推到另一個針筒裡，讓針筒的手把移動。

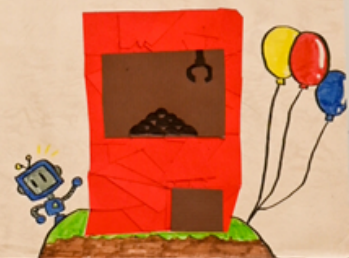
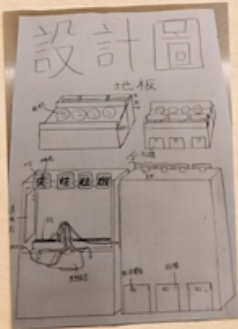
壓針筒前-



壓針筒後-



2. 設計圖 3. 成品



研究心得 與 省思

G3-G6 心得

以前，我做出的作品都卡卡的。6年級時，也因為夾爪做不出來而去買夾手組盒。所以，我學到了，不管你遇到什麼困難都不可以放棄，只要努力撐下去，一定可以找出解決的方法。堅持不一定會成功，但放棄，卻一定不會成功。

G6 省思